



MÜLHEIM-RUHR

Hausorgel



SAARBRÜCKEN

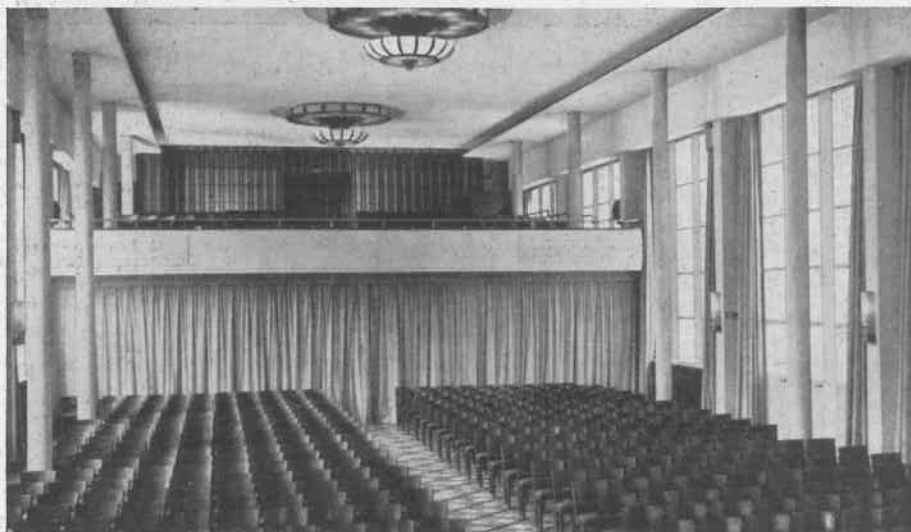
Hausorgel

Disposition der Hausorgel Mülheim - Ruhr
13 Register, 2 Manuale und Pedal, mechanische Bauart, 726 Pfeifen

I. HAUPTWERK C—g ³ :		II. POSITIV C—g ³ :		PEDAL C—f ¹ :		KOPPELN:	
1. Singendgedackt	8'	6. Spitzflöte	8'	10. Subbaß	16'	14. Manualkoppel	
2. Prinzipal	4'	7. Blockflöte	4'	11. Gedacktbaß	8'	15. Pedalkoppel I	
3. Waldflöte	2'	8. Schwegel	2'	12. Baßflöte	4'	16. Pedalkoppel II	
4. Tertian	2f	9. Cymbel	2-3f	13. Nachthorn	2'		
5. Trichterregal	8'						

Disposition der Hausorgel Saarbrücken
11 Register, 2 Manuale und Pedal, mechanische Bauart, 534 Pfeifen

I. HAUPTWERK C—g ³ :		II. Positiv C—g ³ :		PEDAL C—f ¹ :		KOPPELN:	
1. Singendgedackt	8'	5. Spitzflöte	8'	9. Subbaß	16'	12. Manualkoppel	
2. Prinzipal	4'	6. Gedacktflöte	4'	10. Gedacktbaß	8'	13. Pedalkoppel I	
3. Salicional	4'	7. Oktave	2'	11. Baßflöte	4'	14. Pedalkoppel II	
4. Quinte	1 1/3'	8. Cymbel	1-2f				



DÜSSELDORF

Festraum

Disposition der Orgel im Festraum einer Werkgemeinschaft
24 Register, 2 Manuale und Pedal, elektrische Bauart, 1383 Pfeifen

I. HAUPTWERK C—g ³ :		II. SCHWELLWERK C—g ³ :		PEDAL C—f ¹ :	
1. Quintadena	16'	9. Holzflöte	8'	17. Untersatz	32'
2. Prinzipal	8'	10. Salicional	8'	18. Subbaß	16'
3. Rohrflöte	8'	11. Prinzipal	4'	19. Zartbaß	16'
4. Octave	4'	12. Querflöte	4'	20. Octavbaß	8'
5. Quinte	2 2/3'	13. Schwegel	2'	21. Gedacktbaß	8'
6. Waldflöte	2'	14. Sesquialter	2f	22. Baßoctave	4'
7. Mixtur	4f	15. Cymbel	3-4f	23. Flachflöte	2'
8. Krummhorn	8'	16. Trompete	8'	24. Bombarde	16'